

## पाठ - 5

### क्या यह एक जैसा दिखता है

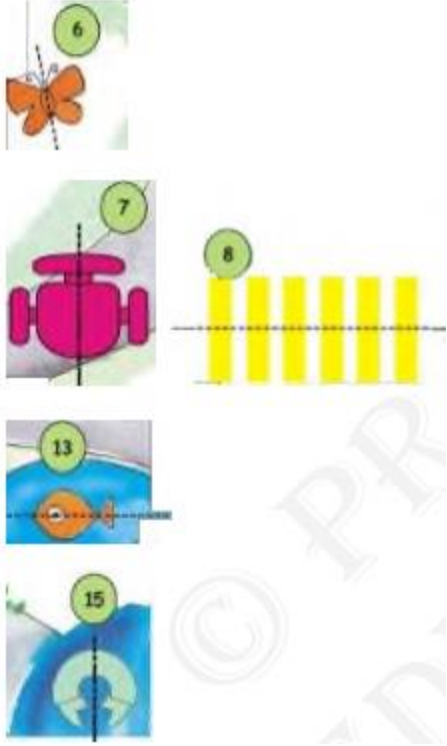
इस पैटर्न को देखो

Q1. बिंदु रेखा से दो भागों में बाँटी गई। आकृतियों में से कौन-सी आकृतियाँ आईने के आगे रखने पर पूरा चित्र बनाएँगी?



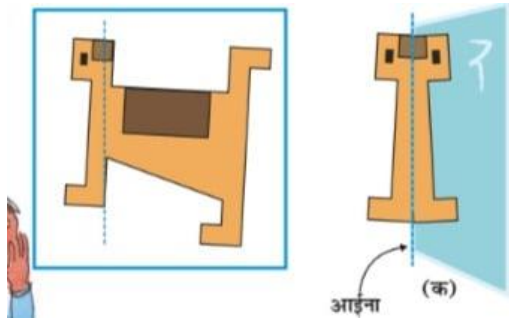
उत्तर : बिंदीदार रेखा द्वारा दो दर्पण हिस्सों में विभाजित आकृतियाँ हैं





## आईने के खेल

Q1. यहाँ एक कुत्ते का चित्र है। तुम यदि एक आईने को बिंदु वाली रेखा पर रखो तो एक चित्र का कुछ हिस्सा तो आईने के नीचे छिप जाएगा और बचा हुआ चित्र आईने में (क) जैसा दिखेगा।

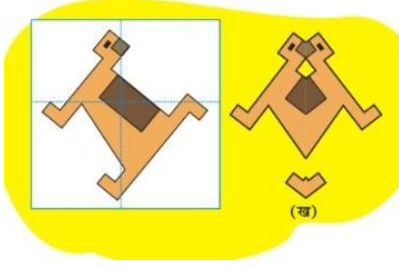


सफ़ेद बक्से में बने चित्र को देखो। तुम किस बिंदु वाली रेखा पर आईना रखोगे ताकि

उत्तर : स्वयं करे

Q2. आकृति दिखाई दे? यह भी बताओ कि चित्र का कौन-सा हिस्सा आईने के नीचे छिप जाएगा जब हम आईने को बिंदु वाली रेखा पर रखेंगे।

उत्तर : स्वयं करे



उत्तर : स्वयं करे

### आधा घुमाव

Q1. राजा बहुत बार तिजोरी को बंद समझकर खुला छोड़ देता था। क्या तुम अंदाजा लगा सकते हो, ऐसा क्यों हुआ?

उत्तर : स्वयं करे

Q2. क्या तुम अंदाजा लगा सकते हो कि वह तरकीब क्या थी?

उत्तर : स्वयं करे

### अभ्यास का समय

Q3. अंग्रेजी वर्णमाला में ऐसे कौन-से 1 अक्षर हैं जो आधा घुमाने पर वैसे।

उत्तर : अंग्रेजी वर्णमाला में H, I, O, S, X, और Z अक्षर हैं जो आधा घुमाने पर वैसे ही दिखते हैं।

Q4. नीचे लिखे अंग्रेजी शब्दों में से कौन से शब्द आधा घुमाए जाने पर वैसे ही पढ़े जाएँगे? ZOOM, MOW, SWIMS, SIS, NOON

उत्तर : प्रश्न में लिखे अंग्रेजी शब्दों में से MOW, SWIMS, SIS, NOON शब्द आधा घुमाए जाने पर वैसे ही पढ़े जाएँगे।

Q5. 0 से 9 तक के अंकों को आधा घुमाओ। इनमें से कौन से अंक पहले जैसे ही दिखाई देते हैं?

उत्तर : 0 से 9 तक के अंकों को आधा घुमाने पर अंक 0, 1 और 8 पहले जैसे ही दिखाई देते हैं।

Q6. 2, 3 और 4 अंक वाली उन सभी संख्याओं के बारे में सोचो जो आधा घुमाने पर वैसी ही लगे।

उत्तर : उदाहरण :

2 अंकों की संख्या 11, 88

3 अंक संख्या 101, 111, 808, 888, 181, 818

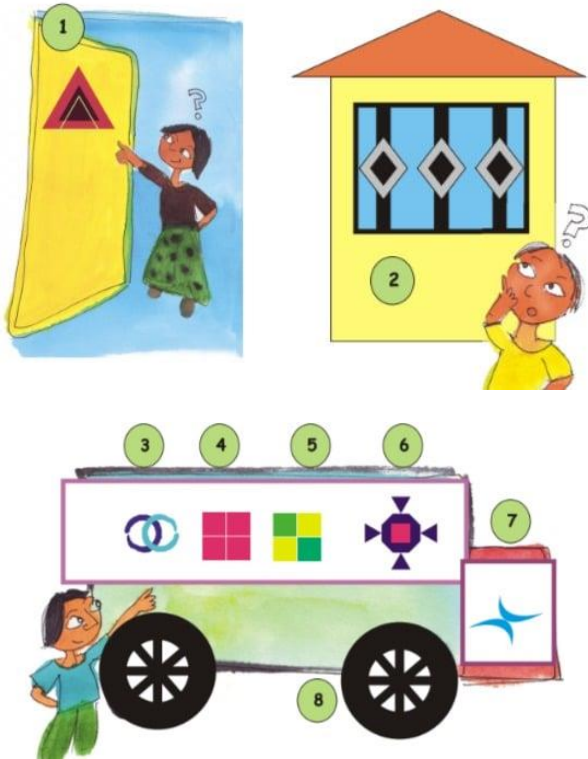
4 अंकों की संख्या 1001, 1111, 8008, 8888, 8118, 1881

Q7. नीचे दिए गए चित्रों में से कौन से ऐसे हैं जो आधा घुमाए जाने पर पहले जैसे दिखाई देंगे?



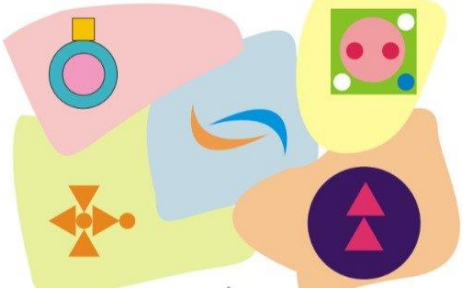
उत्तर : प्रश्न में दिए गए चित्रों में से चित्र 1, 3, 6 और 8 ऐसे हैं जो आधा घुमाए जाने पर पहले जैसे दिखाई देंगे।

Q8. क) नीचे दी गई आकृतियों में से 3 घुमाए जाने पर कौन-कौन सी आकृतियाँ पहले जैसी दिखाई देंगी? सही का निशान लगाओ। आधा घुमाए जाने पर जो आकृति पहले जैसी दिखाई नहीं देगी उस पर (X) का निशान लगाओ।



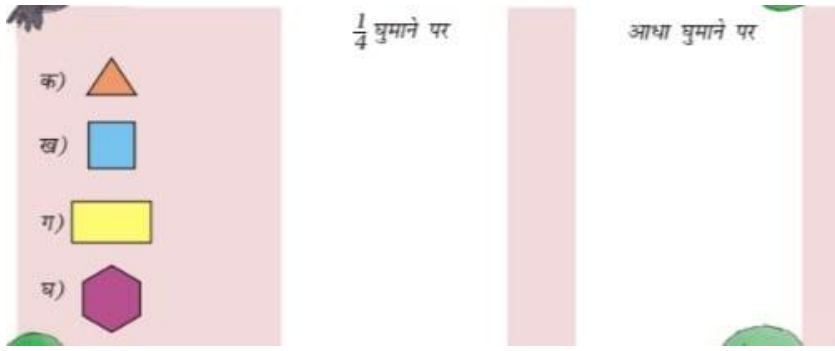
उत्तर : स्वयं करे

Q9. ख) आकृतियों में इस तरह से बदलाव लाने की कोशिश करें कि वे आधा घुमाए जाने पर भी पहले जैसी दिखें।



उत्तर : स्वयं करे

Q10. ग)  $\frac{1}{4}$  और आधा घुमाने पर नीचे दी गई आकृतियाँ कैसी दिखाई देंगी। चित्र बनाओ।



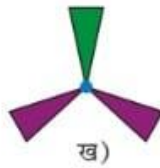
उत्तर : ऊपर दी गई कौनसी आकृतियाँ ऐसी हैं जो  $\frac{1}{4}$  घुमाने पर पहले जैसी नहीं दिखतीं? कौन सी आकृतियाँ आधा घुमाने पर पहले जैसी नहीं दिखतीं?

ऊपर दी गई आकृतियों में से आकृति (a), (c), (d) ऐसी हैं जो  $\frac{1}{4}$  घुमाने पर पहले जैसी नहीं दिखतीं।

आकृति (a) आधा घुमाने पर पहले जैसी नहीं दिखतीं।

पंखा (a)  $\frac{1}{3}$  घुमाव के बाद पहले जैसा दिखाई देगा।

Q11. कौन-सा पंखा  $\frac{1}{3}$  घुमाव के बाद पहले जैसा दिखाई देगा?



उत्तर : स्वयं करे

Q12. इस आकृति को  $\frac{1}{3}$  घुमाव देकर बनाओ।



उत्तर : स्वयं करे

Q13. नीचे दी गई आकृतियों को देखो।  $\frac{1}{3}$  और  $\frac{1}{6}$  है घुमा दिए जाने पर वे कैसी दिखेंगी। चित्र बनाओ।

	$\frac{1}{3}$ घुमाव पर	$\frac{1}{6}$ घुमाव पर

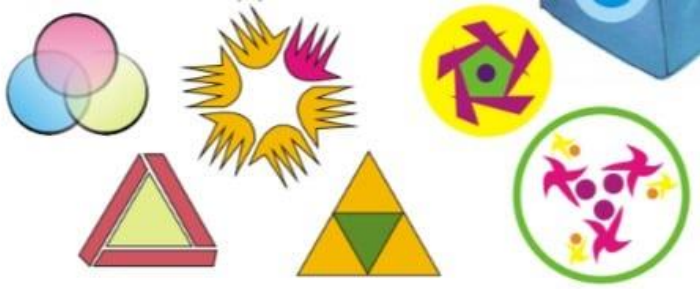
उत्तर :

	$\frac{1}{3}$ turn	$\frac{1}{6}$ turn

Q14. नीचे दी गई आकृतियों को देखें -

क) पता लगाओ कि कौन-सी आकृतियाँ 3 घुमाने पर पहले | जैसी ही दिखेंगी। सही निशान लगाओ।

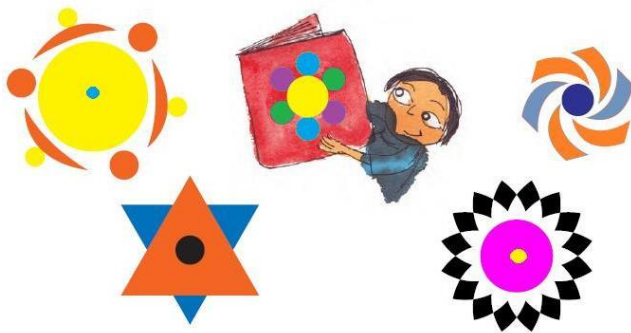
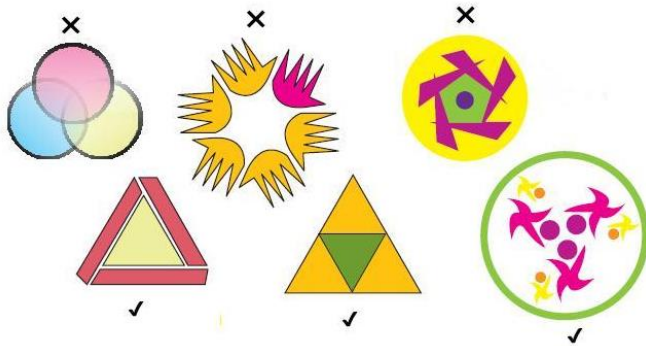
ख) कौन-सी आकृतियाँ ऐसी हैं जो 3 घुमाने पर पहले जैसी नहीं दिखेंगी। निशान (X) लगाओ।



ग) कोशिश करो और नीचे दी गई आकृतियों को इस प्रकार बदलो कि 3 घुमाने पर वे पहले जैसी लगें।

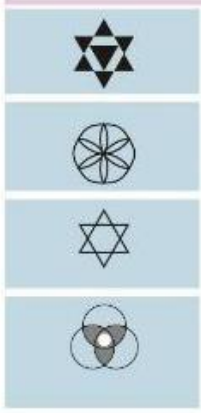


उत्तर :



Q15. कुछ ऐसी आकृतियाँ बनाओ जो  $\frac{1}{3}$  घुमाने पर पहले जैसी ही लगें।

उत्तर :



**¼ घुमाव**

Q1. क्या तुम देख सकते हो कि यह आकृति है ¼ घुमाने पर पहले जैसी लगती है?

उत्तर : स्वयं करे